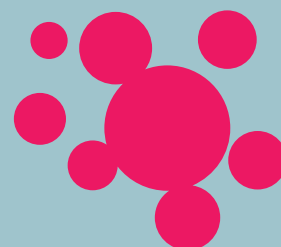




# DUURZAAMHEIDSCHARTER

## ESG-BOODSCHAPPEN VAN BAN FLANDERS



BUSINESS  
**ANGELS**  
NETWORK

***FLANDERS***

[www.ban.be](http://www.ban.be)

# Woord vooraf

Impact investeren en ondernemen met een focus op duurzaamheid is een 'conditio sine qua non' geworden voor iedereen die vandaag actief is in een sociaaleconomische context. Duurzaamheid nodigt bedrijven uit om hun visie en missie te herdenken in functie van mondiale evoluties zoals de ecologische uitdagingen en de energietransitie. Nieuwe ideeën over ondernemerschap, kapitaal en arbeid dringen zich op.

Duurzaamheid staat 'centraal' in de missie en visie van BAN Flanders. Voortbouwend op meer dan 200 manjaren gezamenlijke expertise in early stage financiering voor jonge bedrijven, zetten we ons dag-in-dag uit in om de perfecte match te faciliteren tussen beloftevolle entrepreneurs en ervaren business angels. Zo willen we een optimale omgeving creëren voor succesvolle en duurzame sociale en economische groei.

**Reginald Vossen**

CEO BAN Flanders

**Cynthia Verswijvel-Cornelissen**

Voorzitter BAN Flanders



# PIJLER 1

## Value creation



BAN Flanders stelt zich als doel om beloftevolle ondernemingen de nodige financiële en kennis gebaseerde slagkracht te geven om duurzaam door te groeien, zowel in eigen land als internationaal. BAN Flanders beschikt over een groep van ruim 220 gemotiveerde en ervaren business angels met een stevig trackrecord in entrepreneurship.

Sinds haar oprichting in 1998, slaagde BAN Flanders erin om met succes een 500-tal investeringen af te sluiten voor startups en jonge groeiers. Daarnaast richtte BAN Flanders in 2021, samen met partners een nieuw fonds op van 20 miljoen euro. Dit nieuwe Angelwise fonds heeft als doelstelling om investeringen in middelgrote projecten en met grote tickets mogelijk te maken. Dankzij Angelwise krijgen nu ook middelstige bedrijven de kans om verder door te groeien met angel-geld.

### Transparantie en professionele standaarden

BAN Flanders streeft naar een 360° waarde creatie voor al haar stakeholders, partners en gemeenschappen, in lijn met haar basiswaarden rond integriteit, transparantie en respect. Ze is ervan overtuigd dat deze duurzame waarden de basis vormen voor vertrouwen, toekomstige groei en succes.

Om deze waarden verder te verfijnen, zal BAN Flanders in 2023 een nieuwe Environmental-Social-Governance (ESG) roadmap lanceren, waarin de BAN Flanders professionele en duurzame standaarden verder zullen worden verduidelijkt en toegelicht.

In deze roadmap worden eveneens de selectiecriteria, de evaluatie- en scoringspunten rond duurzaamheid opgenomen en verder uitgewerkt. Dit document biedt de business angels een duidelijk referentiekader voor bijkomende evaluatie van nieuwe dossiers.



# PIJLER 2

## Skills development



Als kennisgedreven organisatie steunt BAN Flanders op de creativiteit, expertise en vindingrijkheid van haar eigen medewerkers en haar leden business angels. Zij ondersteunen ondernemers immers niet alleen op financieel vlak, maar stellen eveneens hun expertise en netwerk in de zakenwereld ter beschikking van deze jonge groeiers.

De BAN-focus ligt dan ook op een permanente uitbreiding van kennis via doelgerichte vormingen en opleidingen voor zowel ondernemers als business angels.

We geloven ten stelligste dat het stimuleren van kennisontwikkeling, een belangrijke pijler is om ons platform en netwerk verder te ontwikkelen en om onze unieke leiderspositie in eigen land en binnen een Europese context verder te verankeren.

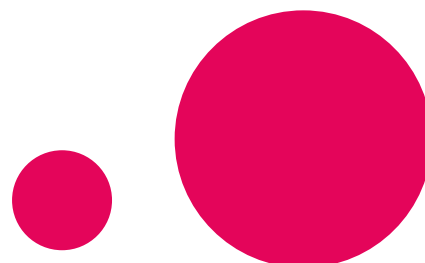
### **Aanbod van WISE-opleidingen**

BAN Flanders stelt zich als doel om creatieve ondernemers en ervaren en minder ervaren kapitaalverschaffers te begeleiden gedurende het hele investeringstraject. Zo werd in 2020 een gloednieuw online opleidingsplatform gecreëerd, de WISE Academy; een serie van doelgerichte vormingen voor zowel ondernemers als business angels, met aanvullende persoonlijke begeleidingen. De WISE Academy vertaalt de rol van het netwerk in intelligente modules die alle aspecten van financiering en investeerderschap omvatten.

BAN Flanders wenst de WISE Academy verder uit te breiden met extra modules rond ESG-gerelateerde onderwerpen en bestuurdersprincipes, en voorziet 3 extra modules tegen eind 2023.

### **Streven naar diversiteit en inclusie**

BAN Flanders stelde de afgelopen jaren vast dat vrouwelijke professionals minder aangetrokken zijn om de rol van business angel te vervullen, dan hun mannelijke collega's. Het netwerk wenst dan ook succesvolle vrouwelijke professionals te stimuleren om hun unieke aanpak, kennis en ervaring ten dienste te stellen van jonge ondernemingen, en zal nieuwe acties ondernemen via opleidingen en incentives, om deze groep van potentiële investeerders verder op te leiden. BAN Flanders engageert zich om de groep vrouwelijke business angels tegen eind 2025 op te trekken tot 20% van het totale angel netwerk.



BAN Flanders begrijpt dat iedereen een eigen rol te vervullen heeft in de maatschappij en gelooft dat een grotere diversiteit in business angels en ondernemers zal leiden tot nog grotere successen.

BAN Flanders wenst dan ook een actieve positie in te nemen en zoekt naar een optimale balans tussen man en vrouw, jong en oud en diversiteit in achtergrond.

BAN Flanders zal in de komende maanden nieuwe initiatieven ontwikkelen en acties ondernemen gericht naar jongeren, naar vrouwelijke professionals die zich verder wensen te specialiseren als business angel, en naar Afrikaanse ondernemers en investeerders.





# PIJLER 3

## Environmental



BAN Flanders is vastberaden om diverse aandachtspunten rond milieu concreet aan te pakken; dit niet alleen binnen de eigen organisatie maar ook via de bedrijven die bij ons komen aankloppen voor verdere financiering en groei. We zijn ervan overtuigd dat problematieken rond planeet en milieu niet alleen kunnen opgelost worden; onze business angels moeten volop voorbereid zijn om jonge bedrijven ook hierin financieel te ondersteunen en te begeleiden.

### Focus op milieu-gedreven dossiers

BAN Flanders krijgt jaarlijks meer dan 500 dossiers binnen van startende en beloftevolle ondernemingen uit diverse sectoren die op zoek zijn naar kapitaal en kennis; deze worden aan de business angels voorgesteld via matching events om uiteindelijk uit te monden in investeringsdeals.

BAN Flanders stelt zich als doel om vanaf 2024, het aantal milieu-gerelateerde dossiers aanzienlijk te verhogen en tenminste 25 % van de gepitchte ecologische dossiers van funding te voorzien.

Om deze doelstelling te bereiken, willen we een aantal specifieke milieugerichte pitch sessies organiseren en onze business angels doelgericht opleiden rond duurzaamheid en financiering. Daarnaast voorziet BAN Flanders extra initiatieven zoals Impakt Kaffees om het aantal intakes voor nieuwe dossiers en aanspreekpunten verder te verbreden.

BAN Flanders 'walks the talk' en weet dat vage beloften alleen niet voldoende zijn; zo moedigen we onze eigen medewerkers aan om eco-positieve acties te ondernemen om onze eigen CO2-footprint te verminderen. Deze omvatten o.a.: een verdere digitalisering van onze dealflow opvolging en administratieve werkprocedures (vb. facturatie) via SaaS platformen, aandacht voor milieuvriendelijke manieren van vervoer, duurzaamheidsfocus bij het organiseren van events (fysieke locaties vlot toegankelijk via openbaar vervoer, lokale catering en minimum waste, inzetten op online fora en webinars), enz.



# Sustainable Partnerships

BAN Flanders is vandaag één van de actiefste business angel netwerken binnen Europa; we voelen het als onze verantwoordelijkheid om onze leiderspositie te gebruiken om het aspect duurzaamheid verder te promoten.

BAN Flanders werkte reeds nauw samen met innovatieve partners die onze core values van innovatie, transparantie en internationale samenwerking, verder ondersteunen. Enkele voorbeelden hiervan zijn Venture Capital speler Doorway, EuroQuity en BPI France, die hun investerings- en matching platforms openstellen voor internationaal doorgroeiende bedrijven.

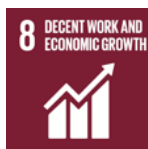
BAN Flanders begrijpt dat bedrijven in toenemende mate worden geconfronteerd met een nieuwe golf van urgentie om hun waardeketen aan te passen en te optimaliseren voor de drievoudige ESG bottom-line impact.

Om onze jonge groeiers hierin te begeleiden, wenst BAN Flanders het bestaande netwerk van partnerships uit te breiden met specifieke milieugerelateerde organisaties en met financiële spelers die een belangrijke focus hebben op ESG-gerelateerde thema's.

Sociaal ondernemerschap staat centraal in internationale ontwikkelingen en de implementatie van de UN sustainable development goals en NGO's spelen hierin een cruciale rol.

BAN Flanders ontwikkelde nauwe relaties met Ondernemers Voor Ondernemers, een toonaangevende onafhankelijke impact organisatie, gefinancierd door 130 Belgische spelers uit de privésector. OVO selecteert projecten van Afrikaanse ondernemers en stelt deze voor aan coaches, bedrijven en investeerders die impact willen genereren met expertise en middelen.

BAN Flanders wenst haar samenwerking met OVO de eerstvolgende jaren verder te intensifiëren en meer business angels aan te zetten tot actie in Afrika.



## Tot slot

BAN Flanders streeft ernaar om bovengenoemde ESG-prioriteiten en acties van het BAN Flanders Duurzaamheidscharter, nauwgezet na te leven en te implementeren. Om ons engagement naar duurzaamheid toe nog verder te beklemtonen, zal BAN Flanders een opvolggroep rond duurzaamheid samenstellen die op halfjaarlijkse basis de vooruitgang zal evalueren en eventueel zal bijsturen. Deze werkgroep zal ook de vinger aan de pols houden rond nieuwe toekomstige economische en sociale realiteiten, die een belangrijke impact kunnen hebben op het welzijn van haar medewerkers, partners en haar stakeholders. BAN Flanders heeft een visueel overzicht gemaakt met de prioriteiten en de daaraan verbonden timings rond de ESG-doelstellingen, dat raadpleegbaar is via [www.ban.be](http://www.ban.be).

### **BAN Flanders**

BAN Vlaanderen vzw

#### **Officenter Hasselt**

Hendrik van Veldekesingel 150/7  
BE-3500 Hasselt

**+32(0)11 870 909**  
**[communicatie@ban.be](mailto:communicatie@ban.be)**



**BUSINESS**  
**ANGELS**  
**NETWORK**  
**FLANDERS**  
**WWW.BAN.BE**



# BAN FLANDERS

## DUURZAAMHEIDSCHARTER - KPIs 2024

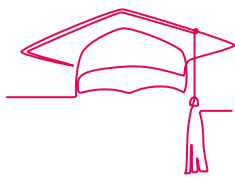
### PIJLER 1



70% dossiers  
ESG Conform

70%

Een (extern) opgeleid team  
rond Impact Investing



Lancering ESG standaarden  
stappenplan

1 2 3

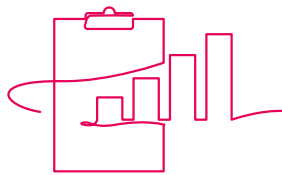
### PIJLER 2



Uitbreiding WISE Academy  
met 3 nieuwe ESG modules  
en 2 externe partnerships



Opleiding Goed Bestuur  
Principes met strategisch  
document



Verhoging aandeel vrouwen  
tot 10% van totaal BAs



### PIJLER 3



BAN Flanders ecologische  
afdruk: plan van aanpak



Verhoging investeringen in  
ecologische dossiers naar  
25% van totaal financieringen



Uitbreiding netwerk  
met 2 ESG/financiële partners

